



**Daiwa Lease**®

大和ハウスグループ

JFMAフォーラム2017

# 「PFI/PPPの 取組み事例」

平成29年2月23日  
**大和リース株式会社**

取締役常務執行役員  
民間活力研究所担当  
浮穴 浩一

Daiwa Lease

大和ハウスグループの中核を担う企業の一員として、4つの事業を柱として、様々なビジネスを通じて、社会と環境をとりまく課題の解決に貢献しています。

## 規格建築事業

プレハブ建築のリーディングカンパニーとして、仮設建築リースからデザインビルドまで。



## リーシング ソリューション事業

車・介護福祉ロボットのリース、立体駐車場の建設、運営。



## 流通建築リース事業

企画、設計、建設から管理運営、販促支援まで。全国で140か所を超える商業施設を展開。



## 環境緑化事業

壁面、屋上、室内緑化の設計・施工。太陽光発電等のエネルギー事業



**Daiwa Lease**®

大和ハウスグループ

売上 1,812億7,600万円  
(2016年3月期)  
資本金 217億6,838万円  
社員数 2,237名  
1級建築士 204名  
1級施工管理技士 423名  
(2016年11月30日現在)

## 公民連携事業 稼働実績

### 全国で数多くの 公民連携施設を整備

合計 **755** 件 **ご利用坪数 101,249** 坪  
 庁舎 37件 / 校舎 200件 / 幼稚園・保育園 58件 / 学童保育施設 119件 / 学生寮 8件 他

※2016年11月末日現在 契約中の物件

#### ■北海道・東北エリア 79 件

庁舎 ..... 6件 校舎 ..... 18件  
 幼稚園・保育園 ..... 1件 学童保育施設 ..... 3件  
 学生寮 ..... 1件 他

- 道の駅サーモンパーク千歳
- 大船渡震災復興支援従業者用仮設事務所
- 上市市学校給食センター
- 磐梯町若者住宅事業
- 福島県双葉郡中高一貫校 など



道の駅サーモンパーク千歳

#### ■北陸・信越エリア 37 件

校舎 ..... 9件 幼稚園・保育園 ..... 2件  
 学童保育施設 ..... 18件 他

- 関川村第2期メゾン下関
- ひまわりクラブ学童保育
- 富山市立中央小学校
- 野々市市立野々市小学校
- ホテルうみんぴあ・シーサイドスパおおいの湯 など



ホテルうみんぴあ・シーサイドスパおおいの湯

#### ■中部エリア 90 件

庁舎 ..... 1件 校舎 ..... 13件  
 幼稚園・保育園 ..... 18件 学童保育施設 ..... 28件 他

- 掛川市乳児園
- 静岡県立遠江総合高等学校
- 愛知県立芸術大学プレハブ整備
- 東郷町学校給食共同調理場
- 東郷町立兵庫小学校 など



東郷町立兵庫小学校

#### ■関東エリア 267 件

庁舎 ..... 17件 校舎 ..... 76件  
 幼稚園・保育園 ..... 27件 学童保育施設 ..... 45件  
 学生寮 ..... 1件 他

- 足利市学校給食共同調理場
- なぐわし公園PIKOA
- 沼川町月の輪小学校
- クリーンスパ市川
- 立川地方合同庁舎
- 東京外国語大学国際交流会館
- 日本スポーツ振興センター
- 川崎市多摩スポーツセンター
- 横浜市瀬谷区総合庁舎および二ツ橋公園 など



なぐわし公園PIKOA

#### ■近畿エリア 90 件

庁舎 ..... 1件 校舎 ..... 44件  
 幼稚園・保育園 ..... 5件 学童保育施設 ..... 6件  
 学生寮 ..... 6件 他

- 野洲市立小学校・野洲幼稚園
- 大阪府立大学国際交流施設
- 猪名川町立学校給食センター
- 計算科学センタービル
- 神戸公共職業安定所神戸港労働出張所 など



猪名川町立学校給食センター

#### ■中・四国エリア 59 件

庁舎 ..... 5件 校舎 ..... 20件  
 幼稚園・保育園 ..... 1件 学童保育施設 ..... 5件 他

- 江津市役所
- 岡山県立大学情報工学部教育・研究棟
- 周防大島高校安下庄仮設校舎
- 柳井市立日積小学校・余田小学校・伊陸小学校
- 高知市役所仮設庁舎 など



柳井市立伊陸小学校

#### ■九州・沖縄エリア 133 件

庁舎 ..... 7件 校舎 ..... 20件  
 幼稚園・保育園 ..... 4件 学童保育施設 ..... 14件 他

- 香椎振興整備事務所
- 松浦市立松浦中央学校給食共同調理場
- アートプラザ西駐車場
- 串間警察署
- 座間味村役場 など



アートプラザ西駐車場

# 【都市施設】 神戸市庁舎商業施設

公有地を活用し、駅整備と庁舎の移転、商業施設とにぎわい創出

公共×民間商業



PPP  
【施設賃貸】

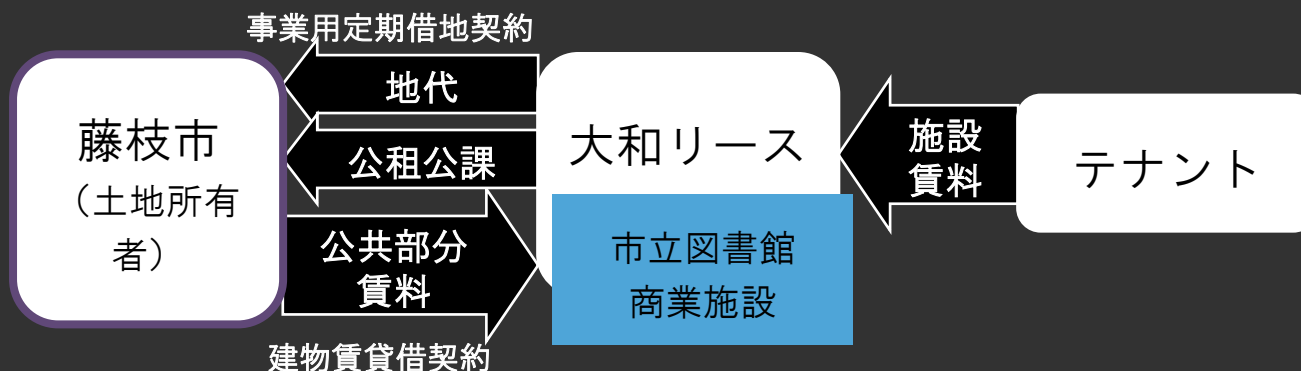


# 【都市施設】 藤枝市複合商業施設

公有地を賃借し、にぎわい施設と市立図書館を整備

定期借地方式

## 公共×民間商業



# 【都市公共施設】 野々市市文化施設

PFI

【BTO、BTM】



- ①本施設の設計・建築及び工事監理
- ②維持管理業務
- ③施設メンテナンス



# 【都市施設】 前橋駅駐車場、駐輪場

定期借地方式

PPP



事業用定期借地契約

駅前駐車場の  
整備

前橋市

地代

公租公課

大和リース

施設  
賃料

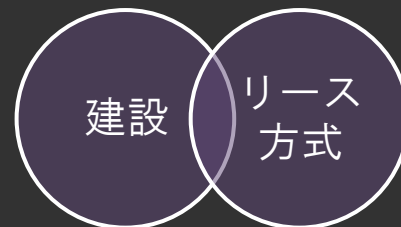
駐車場収  
入  
テナント

# 【都市施設】札幌市市民ホール

耐震性に問題あった市民会館の代替施設として整備

リース方式+  
指定管理者

施設整備と管理運営をワンストップで実現。リース方式により、予算を長期分散し早期整備。



ホール  
会議室



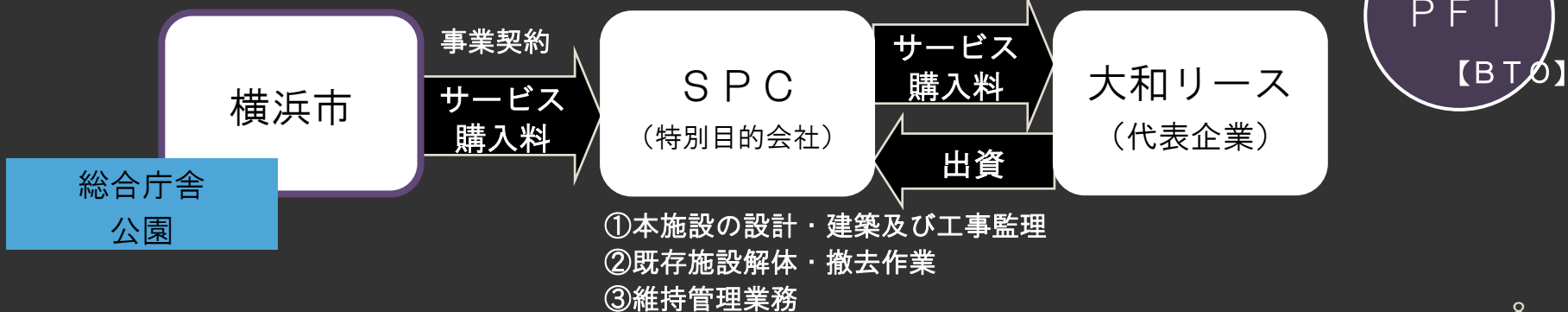


# 【都市施設】 横浜市瀬谷区総合庁舎

庁舎、公会堂、消防署、駐車場、公園を一体的に再整備

PFI方式

複数行政機能を集約し、施設の効率化を民間活力により実現。



# 【都市施設】福岡市東部市場跡地事業

公有地購入



青果市場跡地の整備  
資産売却

福岡市

土地代金

公租公課

大和リース

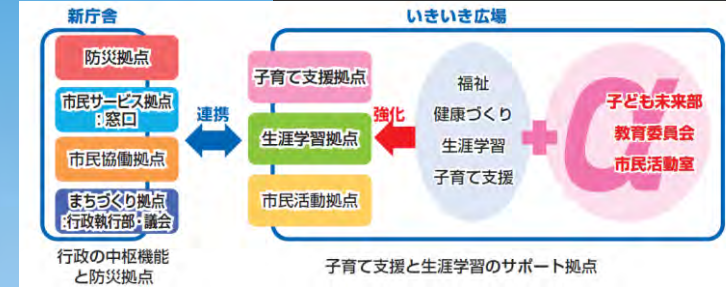
施設賃料

テナント

# 【都市公共施設】 高浜市庁舎

建物リース方式

リース方式



高浜市

建物リース

リース料

公租公課

大和リース

# 地方自治体様向け プライベートセミナーのお知らせ

大和リース民間活力研究所では、地方自治体様を対象としたプライベートセミナー(無料)を開催しています。民間セクターの立場での公民連携事業の実績事例ご紹介やディスカッションを通して今後のFMIにお役立てください。

担当：浮穴

[ukiana@daiwalease.jp](mailto:ukiana@daiwalease.jp)

まで お問い合わせください



**Daiwa Lease**®

大和ハウスグループ

ありがとうございました。

---

[www.daiwalease.co.jp](http://www.daiwalease.co.jp)