

ファシリティマネジメントフォーラム2019
第13回 日本ファシリティマネジメント大会

ヘルスケアFM研究部会

病院FMの未来を考えよう！ ～HCFMgrの立場から～

平成30年2月21日
JFMAヘルスケアFM研究部会
埼玉石心会病院
防災施設管理センター 平沼昌弘

本日の内容

I ヘルスケアFM研究部会報告

II 病院FMの未来を考えよう！

- 1 病院紹介
- 2 ICT
- 3 職場環境
- 4 危機管理
- 5 HCFMgr

III 意見交換



人生における唯一の意義は、
人のために生きること。

トルストイ

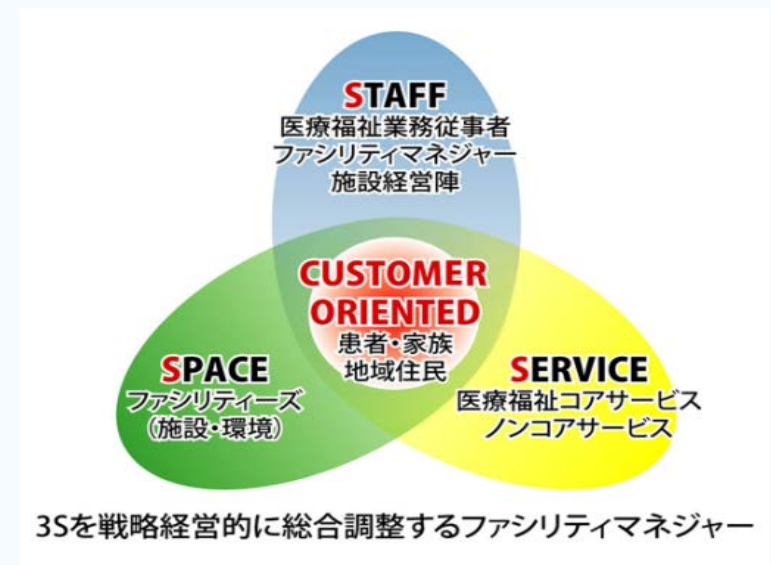
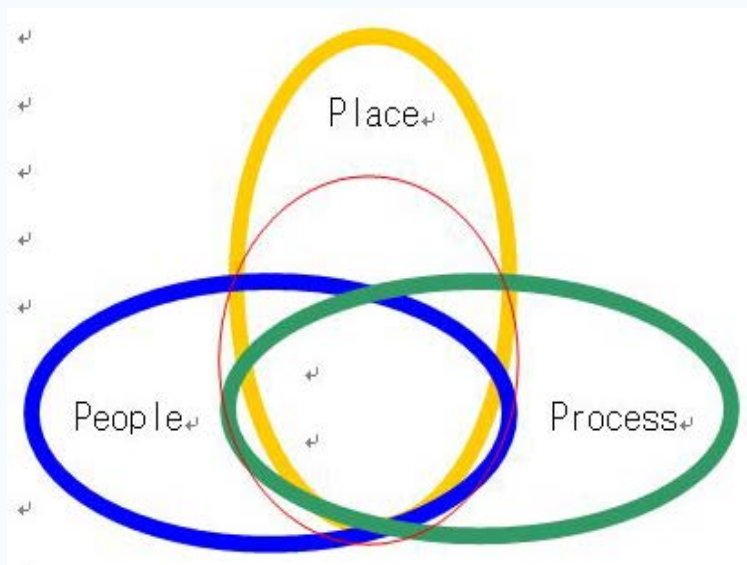
I ヘルスケアFM研究部会報告

ヘルスケアFMの基本概念

- FMは、企業・工場等の生産系施設の普及は目覚ましく、職能も確立しているが、サービス系施設は、まだ不十分。
- ヘルスケアFMは、企業の3P (place, process, people) を進化させ、3S (space, service, staff) を統合する。
- 患者（顧客）ファーストを目指したヘルスケアFMの実現。

企業・工場のFM

患者（顧客）を迎えるヘルスケアFM



II 病院FMの未来を考えよう！

○病院紹介

埼玉石心会病院（450床）

平成29年11月新築移転



□急性期病院 = 変化が激しい（頻繁に改修）

■建替え将来性？（高齢化ピーク→人口減少）

■病院の必要性？（身近な医療/薬/ICT/AI）

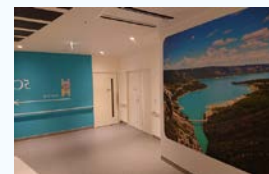
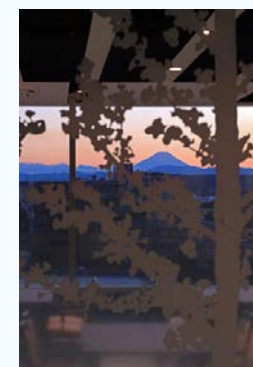


生命を癒すバイオフィリア

自然現象、色彩、素材、
形態を取り入れた環境。
時間を共有する空間で、
自然の要素が生命を癒し、
力を与える。

オンリーワンの病院を創る

独創性：バイオフィリア
迅速性：動線短縮、低層
連携性：4看護単位フロア
継続性：災害対応
柔軟性：変化への対応力



○施設管理のICT 設備管理

- 業務：メンテ→監視 (PC)
- 修理：分解、交換→PC診断
- 基盤交換 > 構造的 (摩耗/劣化、施工/運用)



清掃管理/感染対策

- ロボット清掃 (共用)、ATP検査
- 巡回効率化→ゴミ箱センサー
- ICT (InfectionControlTeam) への応用



予防

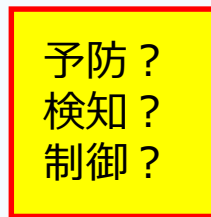
感染

診断

手術

リハ

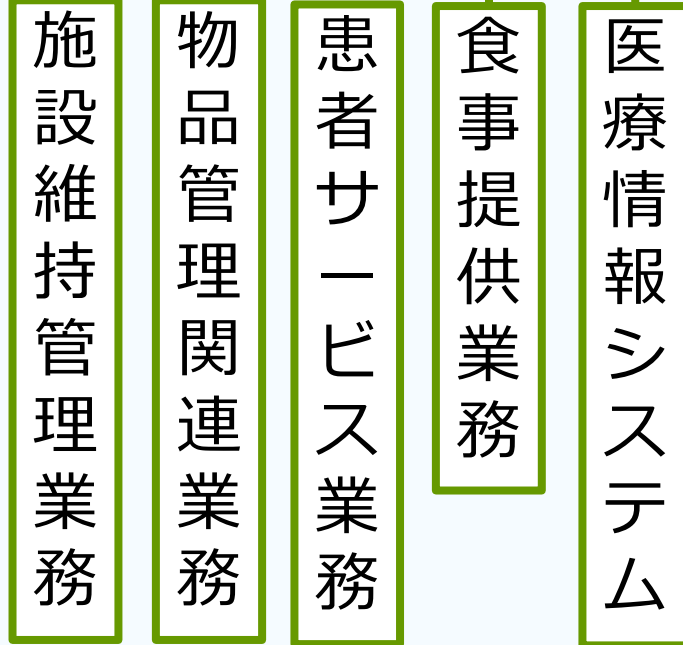
在宅



フリンジ（医療周辺）サービスの価値化

現状の医療支援サービス

個々バラバラ・
経営との連携不足



連携された医療支援サービス

統括マネジメント組織の
展開 経営への貢献



ICTを用いた医療周辺サービスマネジメント業務

□ 統括管理業務

情報共有化

- ・中長期施設運営計画の立案(FM戦略)業務
- ・資産運用と予算管理業務(ライフサイクル管理)
- ・エネルギーマネジメント(コミッショニング)業務
- ・法令代行業務(コンプライアンス)
- ・委託会社契約管理/評価/報告業務
- ・BSC等経営手法による品質管理運営業務
- ・ワークプレイス設計業務
- ・業務プロセス管理業務(プロジェクト管理)
- ・不動産管理/運営業務
- ・購買代行業務
- ・各種報告/報告代行業務 等

□ 施設維持管理業務

- ・各種設備保守点検
- ・各種設備維持管理
- ・建築/設備保全
- ・環境/衛生管理
- ・ライフサイクルコスト管理
- ・エネルギーマネジメント
- ・保安警備/駐車場管理
- ・清掃
- ・廃棄物/リサイクル品管理
- ・コールセンター(RMS)

□ 物品管理関連業務

- ・物品/物流管理
- ・ME機器管理
- ・洗濯
- ・滅菌/再生消毒
- ・リネン管理
- ・ペットセンター

□ 医事・情報管理業務

- ・医療事務
- ・案内/受付
- ・診療情報管理
- ・地域医療ネットワークシステム
- ・一般事務
- ・医療相談/地域連携補助
- ・病院情報システム(電子カルテ)保守管理

□ 検体検査業務

- ・一般検査
- ・免疫血清検査
- ・病理検査
- ・検査機器/施設管理
- ・血液学検査
- ・薬物検査
- ・輸血検査
- ・データ管理
- ・生化学検査
- ・細菌検査
- ・24時間緊急検査
- ・外注監査

□ 患者サービス業務

- ・看護補助/支援
- ・ヘルスケアコンシェルジュサービス
- ・ICカード式院内キャッシュレスサービス
- ・患者ホスピタリティサービス
- ・ベッドサイドサービス管理
- ・売店/レストラン/食堂/自販機/電話

□ 食事提供業務

- ・栄養管理/食事療養
- ・超乳
- ・安全衛生/設備管理
- ・調理
- ・臨床栄養
- ・HACCPデータ管理

○職場環境

(1) ワークスタイル

例 **平日業務の一部** → **土日へシフト**

患者家族：**来やすい**、平日休まなくていい

病院職員：**生活への影響**

例 **終わるまで残業** → **絶対帰る（切捨てる）**

レセプト残業を制限する～

請求漏れ、査定増加？：**収入リスク**

時間内の効率化を模索：**スキル/教育向上**

例 **窓口対応の工夫** → **7時～21時**

事務関連、文書、相談等：**診療以外で**

- **医療者の負担軽減の結果、診療の質の低下、純粋な患者負担増加を防ぐことも必要。**
- **ICT/AI活用 → 総コストの増加もまた問題。**

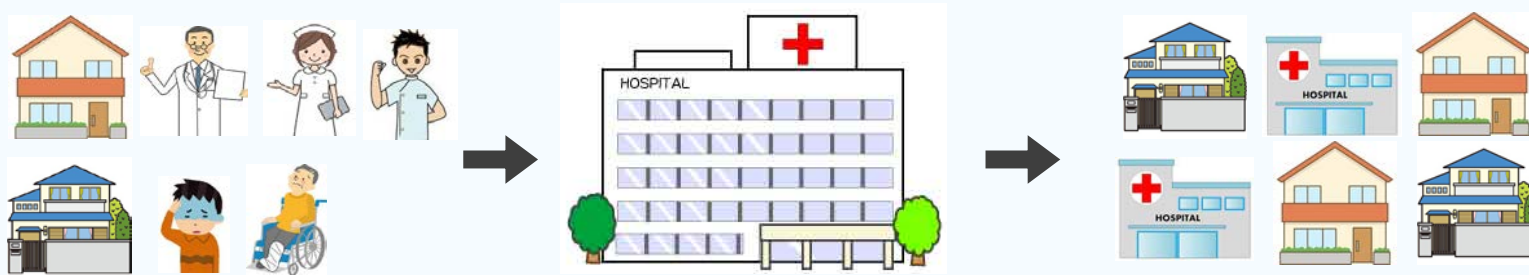
○ワークプレイス

- ICT/AIによる在宅ワークは可能か？
- 病院という集約型施設である必要性？
- 病々、病診連携の将来像は？

健院？

病院という場（職場）へ

より日常生活/身近な場で？



ドイツの医療スタイル～

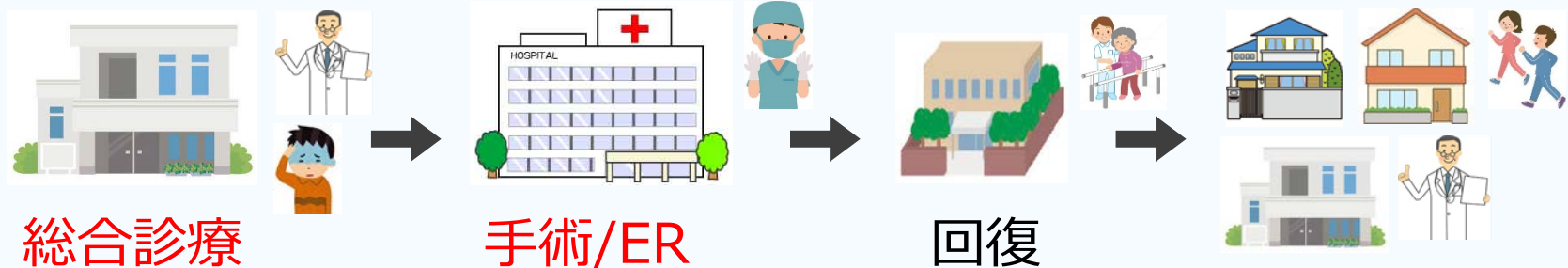
25年前/病院在院8～10日

自宅/ホームドクター

病院

回復施設

自宅/ホームドクター



○危機管理

危機管理のプロである
消防機関でさえ策定！

(1) 消防計画/BCP



災害対応マニュアル

想定 放送・急変・火災・地震・降雪・台風（風水害）

停電・IT・テロ + 防犯、感染

運用 多数傷病者対応・ヘリポート・備蓄・職員参集

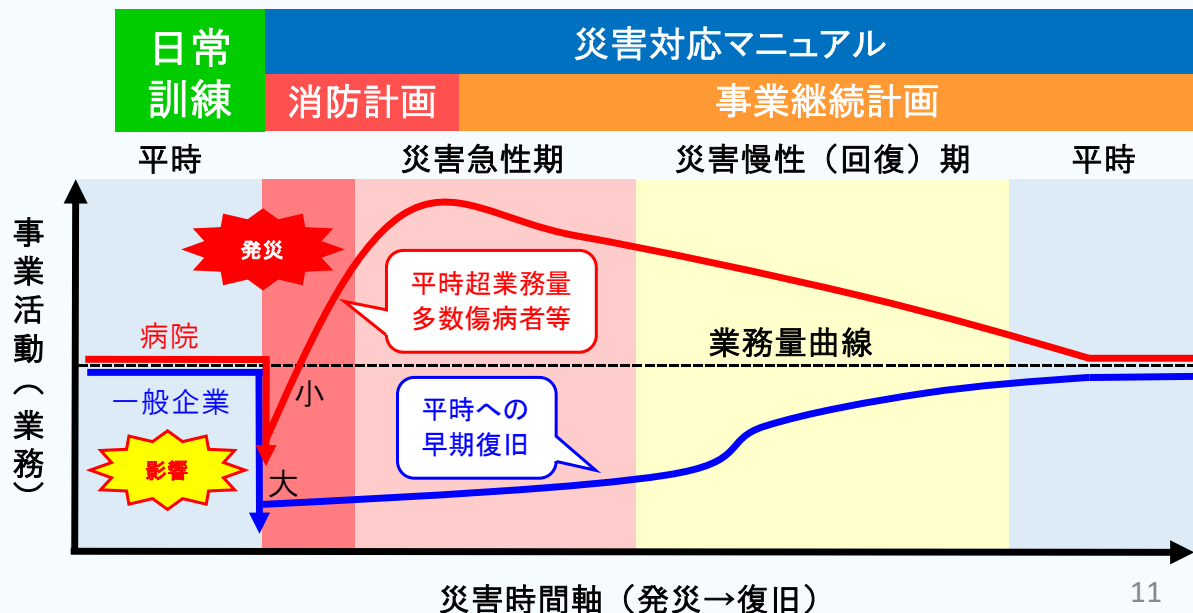
帰宅困難者・災害対策本部 + 広域連携

■ 複合要因 → 大雪+地震+火災+感染症…

基本計画だけで膨大

- 読むのが面倒・・・
- 覚えられない・・・

- 出来るだけシンプル
- 業務の中に上手く落とし込めないか？



災害時間軸（発災→復旧）

躯体 免震	災害対策	1次対応 (デジタル)	隠れた脅威	2次対応 (アナログ)
電気	2回線受電 非常用発電 UPS	予備線切替え 無補給で5日程 発電機給電	補給路遮断 UPS故障	協定締結→先方が被災？ 燃料の備蓄（異なる熱源） ポータブル発電
水	上水+井水	井水ポンプ 非常用回路	断層のずれ 水枯れ	1500人×3L×3日分備蓄 給水車→道路が寸断？
ガス	中圧管	災害に強い 優先再開通	中圧管破断 数日間停止	異なる熱源機器の確保？ 炊出し？簡易冷暖房？
通信	複数回線網	災害時優先	通信障害	衛星電話/無線機？
参集	参集システム	メール/SNS	通信障害	登院調査（徒歩での時間） 1H以内、2H以内…5km/h
診療	電子カルテ 部門システム	G回路	給電停止 通信障害	紙運用、伝票運用？ 職員のデジタル世代化！

危機管理（災害対応） = 非日常への備え

急性期医療（日常的） = 救急患者さん（非日常出来事）

毎日が災害対応？急性期病院における非日常とは？