A photograph of a community cafe with people working at tables in a wooden building. The scene is active, with several individuals engaged in various tasks. In the foreground, a woman in a patterned shirt and blue apron is looking at a computer monitor. Other people are seated at tables, some looking at documents or talking. The room has a warm, wooden interior with exposed beams and a large window in the background. The text is overlaid on a dark, semi-transparent rectangular area in the upper right portion of the image.

岩手県陸前高田市  
「まちのリビングプロジェクト:りくカフェ」  
仮設期のまちづくりにおける  
コミュニティ・プレイス・メイキング

# りくカフェの概要

りくカフェの概要		備考
所在地	岩手県陸前高田市	—
開設年月日	2012年1月10日	—
構造	木造軸組構法	平屋建て
面積	34.78㎡ (10.52坪)	
主な付帯設備	キッチン (トイレなし)	
運営主体	NPO法人りくカフェ	2012年10月NPO法人化
運営内容	コミュニティ・カフェの運営	営業時間： 平日10:00-16:00
	各種イベントの企画	不定期
	レンタル・スペース	休日 (土日) もしくは時間外のみ
立地環境特性	<ul style="list-style-type: none"> <li>・ 高台の住宅地内 (仮設住宅団地外) に立地</li> <li>・ 大規模仮設住宅から徒歩5分以内</li> <li>・ 高速バス停や仮設市役所まで徒歩5分に立地</li> <li>・ 医療機関 (医院・歯科医院・薬局) に隣接</li> <li>・ 道路沿いから視界に入りやすい位置 【写真2参照】</li> </ul>	

表1 りくカフェの概要



りくカフェ道路沿い (北) からの視界

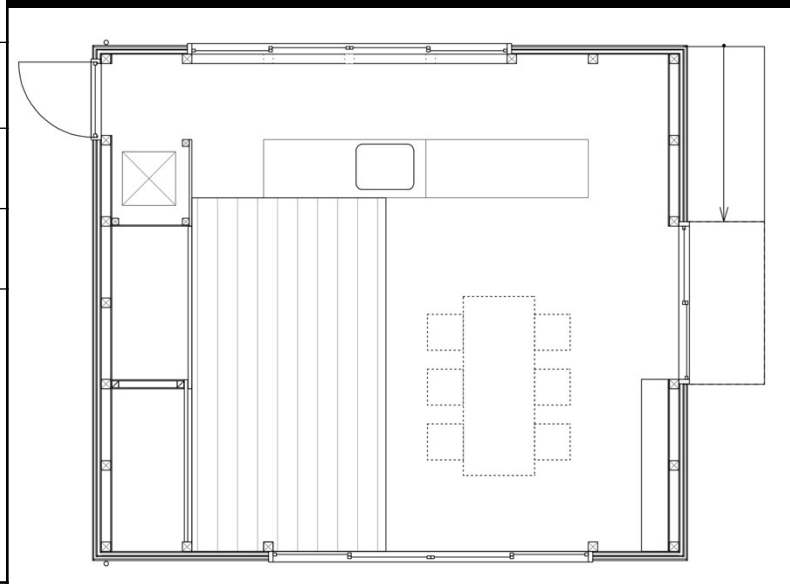
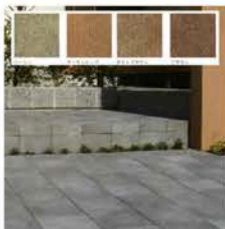


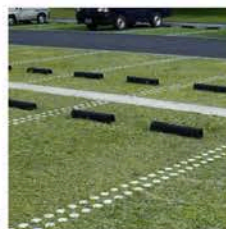
図1 りくカフェの間取り



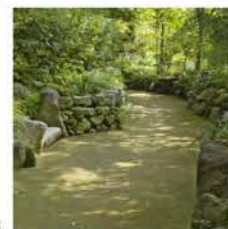
インターロッキング  
太陽セメント工業  
コルグート100 100×100×80 (普通仕様)  
ライトブラウン、ブラウン、ベージュ、サーモンピンク



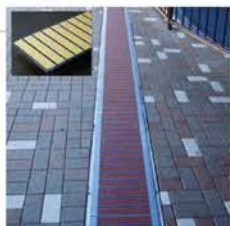
スチール製グレーチング  
またはPC製側溝蓋 (3種)



緑化パーキング  
日本興業  
ターパーキング NTP-2 600×2500×50  
ブラック



砂舗装  
エコクリンソイル t=60  
ECSテクノ



木製側溝蓋  
室岡林業  
標準300型 412×7×95  
または  
カラーグレーチング 充填材付き  
カネソウ  
RQB T-14  
14032 400×995×32  
L-32 受枠  
重量20.7kg

砂利敷

第1期施工範囲 ← 第2期施工範囲



アスファルト舗装

インターロッキング

スチール製グレーチング  
カネソウ  
HSB T-20 プレーンタイプ 横断溝用  
14050 400×995×50  
L-50 受枠  
重量27.8kg

または  
PC製落蓋式U形側溝ふた (1種)  
日本コンクリート  
PC3型 歩行用  
300 412×500×95  
重量33kg

